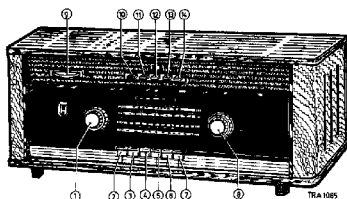


SERVICE NOTES

RADIO

5213A/00/01



- | | | | | | |
|--|------------------------------------|---|-------------|---|-------------|
| <p>① Volume control
Volumeregelaar
Contrôle de volume
Lautstärkeregl.
Control de volumen</p> | <p>R35
R36
R37
R38</p> | <p>⑥ SW switch
KG-schakelaar
Commutateur OC
KW-Schalter
Commutador de OC</p> | <p>SK-E</p> | <p>⑩ Mono switch
Mono-schakelaar
Commutateur Mono
Mono-Schalter
Commutador mono</p> | <p>SK-G</p> |
| <p>② Mains switch
Netschakelaar
Commutateur secteur
Netzschalter
Commutador de red</p> | <p>SK-A</p> | <p>⑦ FM switch
FM-schakelaar
Commutateur FM
UKW-Schalter
Commutador de FM</p> | <p>SK-F</p> | <p>⑪ Stereo switch
Stereo-schakelaar
Commutateur Stéréo
Stereo-Schalter
Commutador Estereo</p> | <p>SK-A</p> |
| <p>③ PU switch
PU-schakelaar
Commutateur PU
TA-Schalter
Commutador de PU</p> | <p>SK-B</p> | <p>⑧ Tuning
Afstemming
Syntonisation
Abstimmung
Sintonía</p> | | <p>⑫ Bass switch
Lage-tonenschakelaar
Commutateur des graves
Bass-Schalter
Commutador de bajos</p> | <p>SK-K</p> |
| <p>④ LW switch
LG-schakelaar
Commutateur OC
LW-Schalter
Commutador de OL</p> | <p>SK-C</p> | <p>⑨ Balance control
Balansregelaar
Contrôle de balance
Balance regler
Control de balance</p> | <p>R32</p> | <p>⑬ Treble switch
Hoge-tonenschakelaar
Commutateur des aigües
Höhen-Schalter
Commutador de altas</p> | <p>SK-L</p> |
| <p>⑤ MW switch
MG-schakelaar
Commutateur PO
MW-Schalter
Commutador de OM</p> | <p>SK-D</p> | | | <p>⑭ Treble switch
Hoge-tonenschakelaar
Commutateur des aigües
Höhen-Schalter
Commutador de altas</p> | <p>SK-M</p> |

Loudeprekers	2xAD3700AM (800 G)	Luidsprekers	Haut-parleurs	Lautsprecher	2xAD3700AM (800 G)	Altavoces
IF	452 Kc/s (AM) 10,7 Mc/s (FM)	MF	PI	ZF	452 Kc/s (AM) 10,7 Mc/s (FM)	PI
Mains voltage	110-127-145-165 220-245 V.	Netspanningen	Tensions sec- teur	Netzspannungen	110-127-145-165 220-245 V.	Tensiones de red
Consumption	70 W (AM) 220 V 80 W (FM) 220 V	Verbruik	Consommation	Verbrauch	70 W (AM) 220 V 80 W (FM) 220 V	Consumo
Output	2x2 W	Uitgangsver- mogen	Puissance	Ausgangs- leistung	2x2 W	Tension de salida
Dimensions	702x255x225 mm	Afmetingen	Dimensions	Abmessungen	702x255x225 mm	Dimensiones

Wave ranges-Golfgebieden-Gammes d'ondes-Wellenbereiche-Márgenes de ondas

LW - LG - GO - LW - OL	:	1150 - 2000	m (261 - 150	kc/s)
MW - MG - FO - MW - OM	:	185 - 580	m (1622 - 517	kc/s)
SW - KG - OC - KW - OC	:	16,5 - 50,8	m (18,2 - 5,95	Mc/s)
FM - FM - FM - UKW - FM	:	2,88 - 3,43	m (104 - 87,5	Mc/s)


Valves-Fluizen-Tubes-Röhren-Válvulas

B1 - ECC85	B5 - EAA91	B9 - BZ81
B2 - ECH81	B6 - ECC85	B10 - EM80
B3 - EF89	B7 - EL84	L1,2 - 955/B6,3X320
B4 - EEF89	B8 - EL84	L5 - 955/D6X50

Transistors

TS1, 2,3 - AP126	GR6,8 - AA119
TS4,5 - AC125	GR7,7a,9 - CA200
TS6 - AC127	

SERVICE INFORMATION									
---------------------	--	--	--	--	--	--	--	--	--

Serv-o-remed	Wave range Golfgebied Gamme d'ondes Wellenbereich Margen de ondas	Trimming point Triempunt Point de réglage Trimpunkt Punto de ajuste	Signal Signal Signal Signal Señal	Trim Afrégelen Régler Abgleichen Ajustense	Indication Aanwijzing Indication Anzeige Indicación	
E-a-1 E-a-2 E-a-3						
IP-MF-FI-ZF-FI (AM)	MW-MG-FO-MW-OM	1620 kc/s	452 kc/s - 2B2 via 3300 pF	S23, S22, S18, S19	Max. output	
		517 kc/s	452 kc/s	S4	Min. output	
RF HF HF (AM) HF RF	SW-KG-OC-KW-OC	550 kc/s	6,3 Mc/s	S13	Max. output	
	MW-MG-FO-MW-OM	550 kc/s	550 kc/s	S15		
	SW-KG-OC-KW-OC	1500 kc/s	17 Mc/s	C26		
	MW-MG-FO-MW-OM	1500 kc/s	1500 kc/s	C27		
	LW-LG-OO-LW-OL	550 kc/s	155,5 kc/s	C23		
	SW-KG-OC-KW-OC	550 kc/s	6,3 Mc/s	S6		
	LW-LG-OO-LW-OL	550 kc/s	155,5 Mc/s	S8		
	MW-MG-FO-MW-OM	550 kc/s	550 kc/s	S7		
	SW-KG-OC-KW-OC	1500 kc/s	17 Mc/s	C11		
	LW-LG-OO-LW-OL	1500 kc/s	260 kc/s	C14		
MW-MG-FO-MW-OM	1500 kc/s	1500 kc/s	C12			
IP-MF-FI-ZF-FI (FM)	FM-FM-FM-UKW-FM	88 Mc/s	1) 10,7 Mc/s - 2B4 via 1500 pF	S50	OV DV-	
			3) 10,7 Mc/s via 1500 pF	2B4	S24	2) Max. DV.
				2B4	S26, S27	OV DV.
				2B3	S20, S21	4) Max. DV.
				2B2	S16, S17	
	S59, S10					
RF-HF-HF-HF-RF (FM)	FM-FM-FM-UKW-FM	88 Mc/s	88 Mc/s	S56, C95	Max. DV.	
		104 Mc/s	104 Mc/s	C88		
		96 Mc/s	96 Mc/s	C57, C95		

Unless stated otherwise the signals are applied to the aerial via a dummy aerial.

1. The signal applied is not modulated.
2. Connect the diode voltmeter (DV) via two resistors of 0,22 M Ω - 1 %. See circuit diagram.
3. The signal applied is modulated.
4. Remove the two resistors of 0,22 M Ω and connect the DV across C40 (in serie with 0,1 M Ω).

Tenzij anders aangegeven worden de signalen via een kunstantenne aan de antennebus toegevoerd.

1. Het toegevoerde signaal is niet gemoduleerd.
2. Sluit de diodevoltmeter (DV) via twee weerstanden van 0,22 M Ω - 1 % aan, zie principschema.
3. Het toegevoerde signaal is gemoduleerd.
4. Verwijder de twee weerstanden van 0,22 M Ω en sluit de DV over C40 aan (in serie met 0,1 M Ω).

Sauf indication contraire les signaux sont appliqués à la douille d'antenne par l'intermédiaire d'une antenne fictive.

1. Le signal appliqué n'est pas modulé.
2. Connecter le voltmètre à diode (DV) à travers de deux résistances de 0,22 M Ω - 1 %. Voir le schéma principe.
3. Le signal appliqué est modulé.
4. Enlever les deux résistances de 0,22 M Ω et connecter le DV sur C40 (en serie avec 0,1 M Ω).

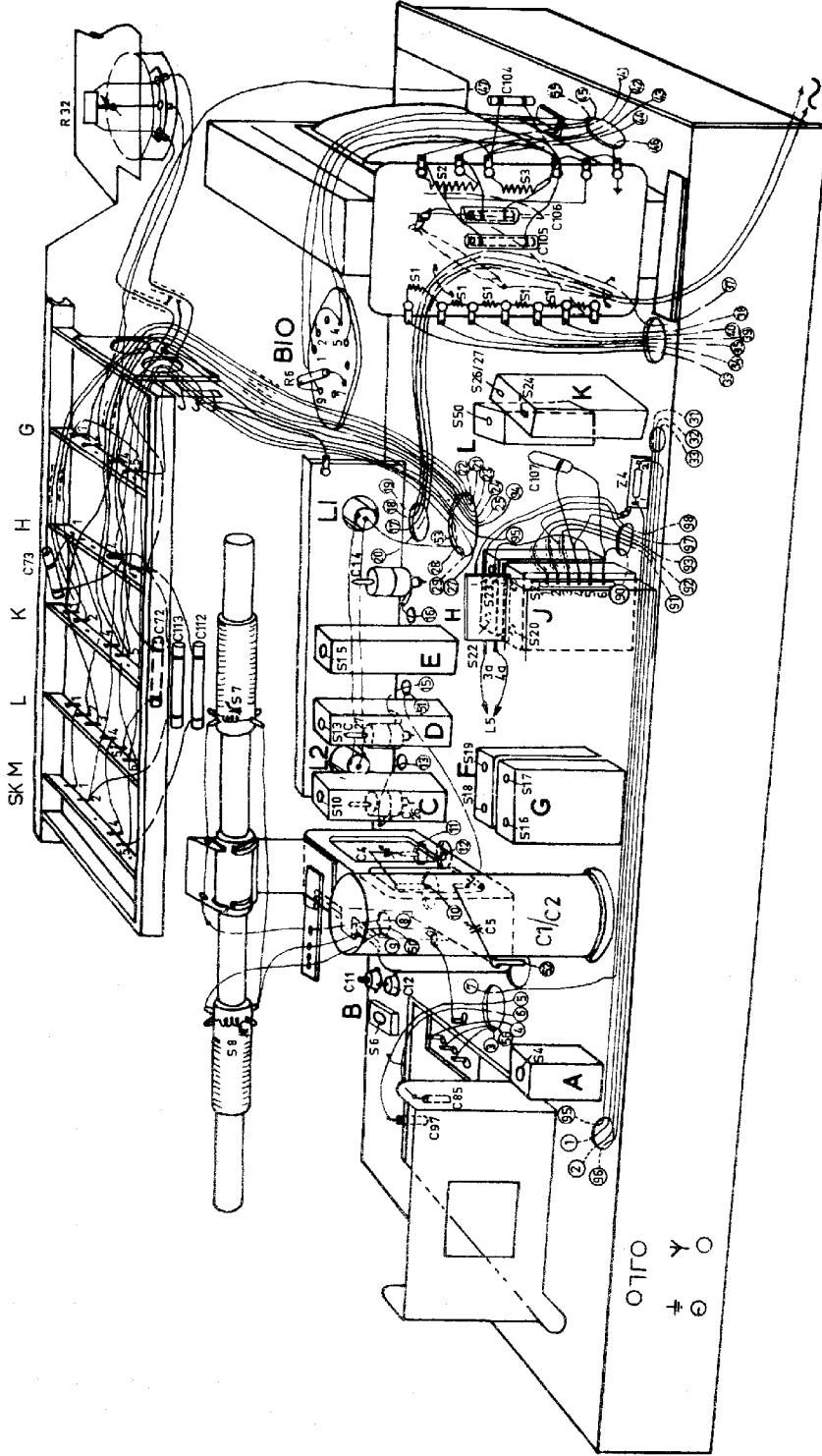
Wenn nichts anders angegeben werden die Signale über eine Kunstantenne die Antennebusche zugeführt.

1. Das zugeführte Signal ist nicht moduliert.
2. Das Diodevoltmeter (DV) über zwei Widerstände von 0,22 M Ω - 1 % anschliessen (Siehe Principschaltbild).
3. Das zugeführte Signal ist moduliert.
4. Die Widerstände von 0,22 M Ω entfernen und das DV über C40 anschliessen (in Serie mit 0,1 M Ω).

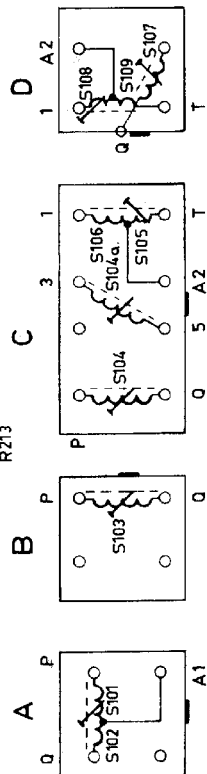
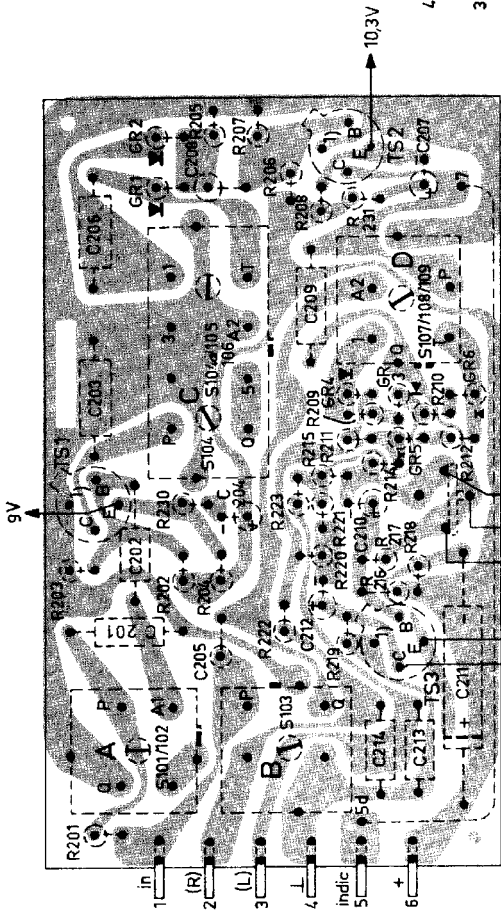
Salvo indicación contraria todas las señales son aplicadas a la hembrilla de una antena artificial.

1. La señal aplicada no está modulada.
2. Conéctese el voltímetro de diodo (DV) a través de dos resistencias de 0,22 M Ω - 1 %. Véase el esquema de principio.
3. La señal aplicada está modulada.
4. Quitense las dos resistencias de 0,22 M Ω y conéctese el DV sobre C40 (en serie con 0,1 M Ω).

S	4. 6. 8	16. 10. 18. 17. 19. 13	7. 22. 15. 20. 23. 21.	1.	50. 24. 26. 27.	2. 3.
C	97. 85.	12. 11. 5. 1. 2.	4. 26.	107.	105. 106.	104.
R				6.		32.

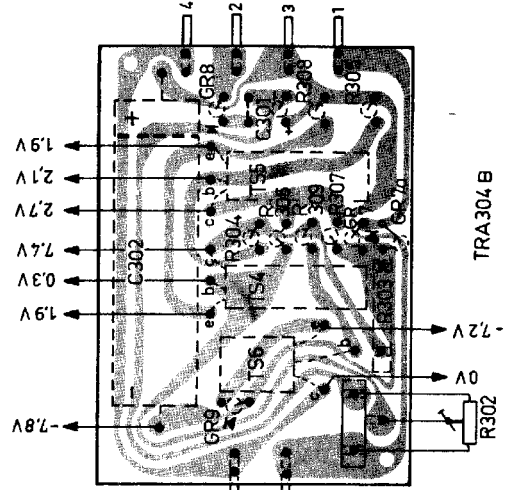


S	101,102,103	104, 104a, 105,106,107,108,109
C	214,213, 211,205,201,212, 202, 210,204, 203, 209, 206, 208,207	
R	201	230,219,222,202,204,216,203,220,217,218,213,223,224,215,214,212,211,209,210,208,231,206,205,207



TRA 305B

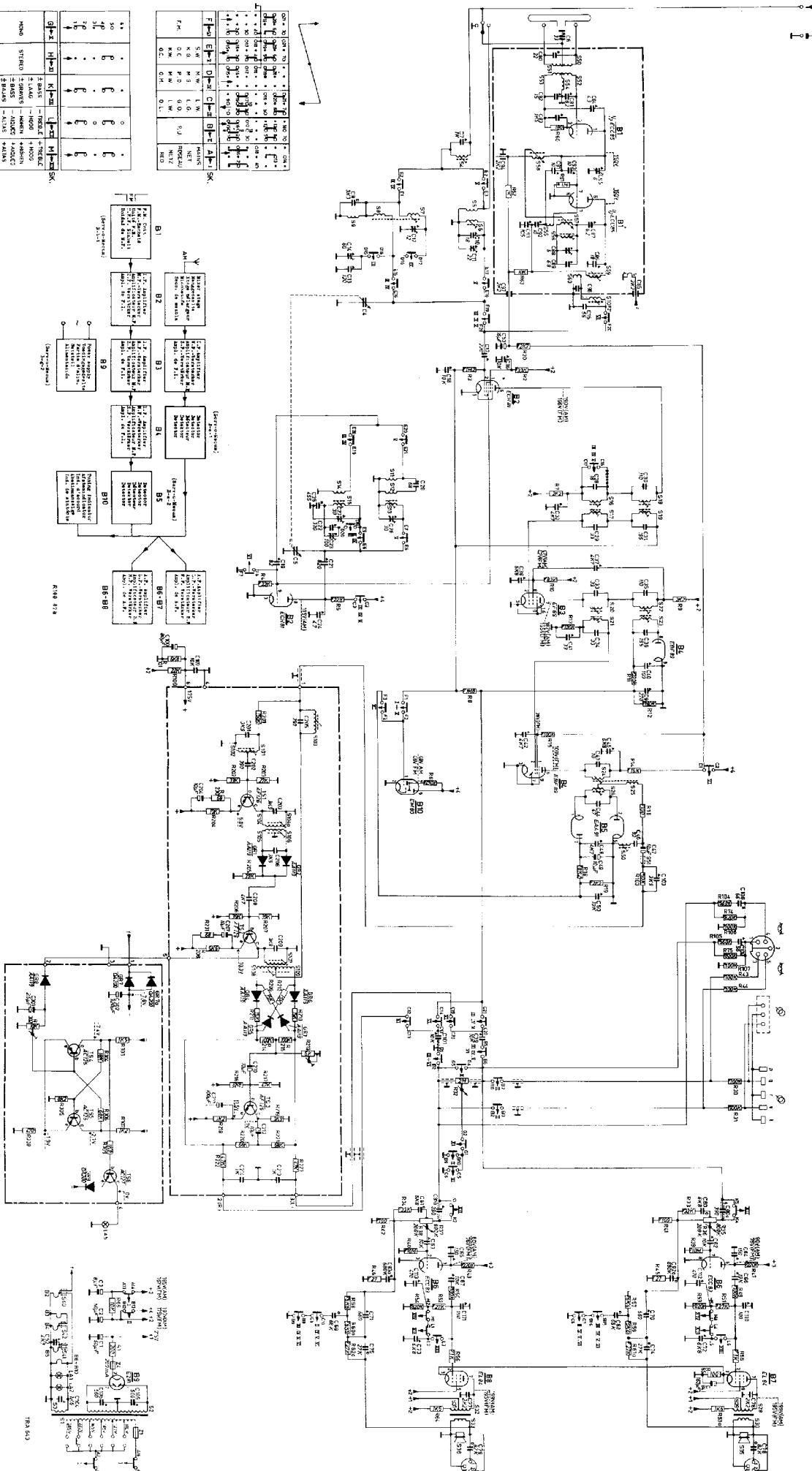
C	302	301
R	302.	303,304,306,307,309,308,305



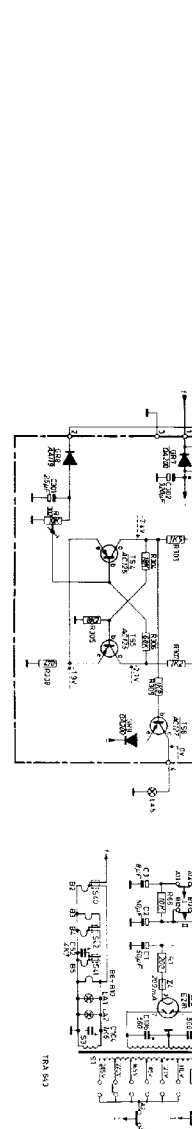
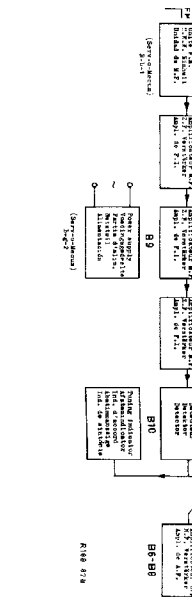
TRA 304B

<u>Stereo adapter - Adaptateur stéréo - Stereo Decoder - Adaptador de estereo</u>		<u>Stereo indicator</u> <u>Indicateur stéréo</u>	
S101 } A3 494 54	Filter coil 19 kc/s	Filter coil 38 kc/s	
S102 } A3 494 54	Filterspoel 19 kHz	Filterspoel 38 kHz	
	Bobine de filtre 19 kHz	Bobine de filtre 38 kHz	
	Filterspule 19 kHz	Filterspule 38 kHz	C301 (2,5 μ F-16 V) 909/W2,5
	Bobina de filtro 19 kc/s	Bobina de filtro 38 kc/s	C302 (320 μ F-10 V) 909/U320
S103 } A3 494 53	Filter coil 67 kc/s	4822 069 00544	R302 (10 ka) B1 531 13
	Filterspoel 67 kHz	C201,203,206,209	R303 (1500 Ω -WTC) E 203 BB/P1K5
	Bobine de filtre 67 kHz	(3900 pF-25 V)	
	Filterspule 67 kHz	C202,205	
	Bobina de filtro 67 kc/s	(390 pF-25 V)	
		C204,207,210,212	
		(10 μ F-16 V)	
S104 } A3 494 52	IF filter 19 kc/s	4822 069 00545	
S104a } A3 494 52	MF-filter 19 kHz	C208 (4700 pF-25 V)	
S105 } A3 494 52	Filter FI 19 kHz	C211 (100 μ F-6,4 V)	
S106 } A3 494 52	ZF-Filter 19 kHz	C213,214 (1000 pF-25 V) C 285 AA/S1K	JGB/JD
	Filtro FI 19 kHz	R213 (5000 Ω) WE 417 90	

1	2	3	4	5	6	7	8	9	10	11	12	13	14	15	16	17	18	19	20	21	22	23	24	25	26	27	28	29	30	31	32	33	34	35	36	37	38	39	40	41	42	43	44	45	46	47	48	49	50	51	52	53	54	55	56	57	58	59	60	61	62	63	64	65	66	67	68	69	70	71	72	73	74	75	76	77	78	79	80	81	82	83	84	85	86	87	88	89	90	91	92	93	94	95	96	97	98	99	100
1	2	3	4	5	6	7	8	9	10	11	12	13	14	15	16	17	18	19	20	21	22	23	24	25	26	27	28	29	30	31	32	33	34	35	36	37	38	39	40	41	42	43	44	45	46	47	48	49	50	51	52	53	54	55	56	57	58	59	60	61	62	63	64	65	66	67	68	69	70	71	72	73	74	75	76	77	78	79	80	81	82	83	84	85	86	87	88	89	90	91	92	93	94	95	96	97	98	99	100



1	2	3	4	5	6	7	8	9	10	11	12	13	14	15	16	17	18	19	20	21	22	23	24	25	26	27	28	29	30	31	32	33	34	35	36	37	38	39	40	41	42	43	44	45	46	47	48	49	50	51	52	53	54	55	56	57	58	59	60	61	62	63	64	65	66	67	68	69	70	71	72	73	74	75	76	77	78	79	80	81	82	83	84	85	86	87	88	89	90	91	92	93	94	95	96	97	98	99	100
1	2	3	4	5	6	7	8	9	10	11	12	13	14	15	16	17	18	19	20	21	22	23	24	25	26	27	28	29	30	31	32	33	34	35	36	37	38	39	40	41	42	43	44	45	46	47	48	49	50	51	52	53	54	55	56	57	58	59	60	61	62	63	64	65	66	67	68	69	70	71	72	73	74	75	76	77	78	79	80	81	82	83	84	85	86	87	88	89	90	91	92	93	94	95	96	97	98	99	100



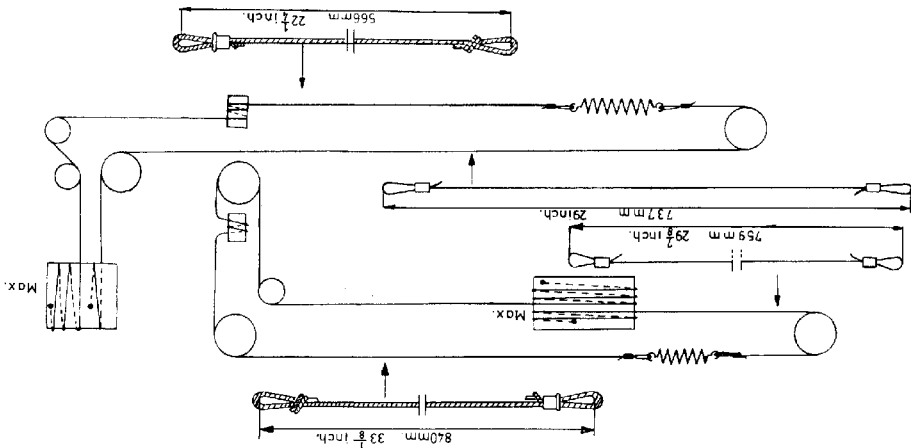
	Cabinet /30	4822 103 00193	Kant /30	826					
	Cabinet /30	4822 103 00194	Kant /30	826					
	Plate holder	4822 103 00194	Kant /30	826					
	Knob 1, B	4822 108 00513	Resortt taas bouton	826					
	Spring in knob	994/04	Resortt taas bouton	826					
	Knob 9	4822 106 00436	Knopf 9	826					
	Knob 9	P5 342 34/KE	Pass	826					
	Socket, 2P	919/PSX1	Knopfstecker PU	826					
	Socket, fixing 919/PSX1	919/20	Knopf Bef., 919/PSX1	826					
	Socket, 1, 8	919/5180	Knopfstecker PU	826					
	Socket, 1, 8	919/5180	Knopfstecker PU	826					
	Socket, 1, 8	919/5180	Knopfstecker PU	826					
	Socket, LS	43 410 65	Knopfstecker LS	826					
	Socket, aeraal-PM	JR 503 02	Knopfstecker LS	826					
	Voltage adaptor	43 229 76	Knopfstecker LS	826					
	Push button (20 mm)	P4 120 10/LA	Knopfstecker LS	826					
	Push button	43 311 15	Knopfstecker LS	826					
	Push button 2-7	4822 162 01025	Knopfstecker LS	826					
	Push button (18/PM)	4822 110 00323	Knopfstecker LS	826					
	Plate holder dial	49 895 07	Knopfstecker LS	826					
	Window 2860	43 798 24	Knopfstecker LS	826					
	Push button 10-14	P5 420 23/FC	Knopfstecker LS	826					
	PM unit	43 265 61	Knopfstecker LS	826					
	PM stereo adaptor	4822 107 00313	Knopfstecker LS	826					
81	Mains transformer		Knopfstecker LS	826					
82	Mains transformer		Knopfstecker LS	826					
83	Mains transformer		Knopfstecker LS	826					
84	Mains transformer		Knopfstecker LS	826					
85	Mains transformer		Knopfstecker LS	826					
86	Mains transformer		Knopfstecker LS	826					
87	Mains transformer		Knopfstecker LS	826					
88	Mains transformer		Knopfstecker LS	826					
89	Mains transformer		Knopfstecker LS	826					
90	Mains transformer		Knopfstecker LS	826					
91	Mains transformer		Knopfstecker LS	826					
92	Mains transformer		Knopfstecker LS	826					
93	Mains transformer		Knopfstecker LS	826					
94	Mains transformer		Knopfstecker LS	826					
95	Mains transformer		Knopfstecker LS	826					
96	Mains transformer		Knopfstecker LS	826					
97	Mains transformer		Knopfstecker LS	826					
98	Mains transformer		Knopfstecker LS	826					
99	Mains transformer		Knopfstecker LS	826					
100	Mains transformer		Knopfstecker LS	826					
101	Mains transformer		Knopfstecker LS	826					
102	Mains transformer		Knopfstecker LS	826					
103	Mains transformer		Knopfstecker LS	826					
104	Mains transformer		Knopfstecker LS	826					
105	Mains transformer		Knopfstecker LS	826					
106	Mains transformer		Knopfstecker LS	826					
107	Mains transformer		Knopfstecker LS	826					
108	Mains transformer		Knopfstecker LS	826					
109	Mains transformer		Knopfstecker LS	826					
110	Mains transformer		Knopfstecker LS	826					
111	Mains transformer		Knopfstecker LS	826					
112	Mains transformer		Knopfstecker LS	826					
113	Mains transformer		Knopfstecker LS	826					
114	Mains transformer		Knopfstecker LS	826					
115	Mains transformer		Knopfstecker LS	826					
116	Mains transformer		Knopfstecker LS	826					
117	Mains transformer		Knopfstecker LS	826					
118	Mains transformer		Knopfstecker LS	826					
119	Mains transformer		Knopfstecker LS	826					
120	Mains transformer		Knopfstecker LS	826					
121	Mains transformer		Knopfstecker LS	826					
122	Mains transformer		Knopfstecker LS	826					
123	Mains transformer		Knopfstecker LS	826					
124	Mains transformer		Knopfstecker LS	826					
125	Mains transformer		Knopfstecker LS	826					
126	Mains transformer		Knopfstecker LS	826					
127	Mains transformer		Knopfstecker LS	826					
128	Mains transformer		Knopfstecker LS	826					
129	Mains transformer		Knopfstecker LS	826					
130	Mains transformer		Knopfstecker LS	826					
131	Mains transformer		Knopfstecker LS	826					
132	Mains transformer		Knopfstecker LS	826					
133	Mains transformer		Knopfstecker LS	826					
134	Mains transformer		Knopfstecker LS	826					
135	Mains transformer		Knopfstecker LS	826					
136	Mains transformer		Knopfstecker LS	826					
137	Mains transformer		Knopfstecker LS	826					
138	Mains transformer		Knopfstecker LS	826					
139	Mains transformer		Knopfstecker LS	826					
140	Mains transformer		Knopfstecker LS	826					
141	Mains transformer		Knopfstecker LS	826					
142	Mains transformer		Knopfstecker LS	826					
143	Mains transformer		Knopfstecker LS	826					
144	Mains transformer		Knopfstecker LS	826					
145	Mains transformer		Knopfstecker LS	826					
146	Mains transformer		Knopfstecker LS	826					
147	Mains transformer		Knopfstecker LS	826					
148	Mains transformer		Knopfstecker LS	826					
149	Mains transformer		Knopfstecker LS	826					
150	Mains transformer		Knopfstecker LS	826					
151	Mains transformer		Knopfstecker LS	826					
152	Mains transformer		Knopfstecker LS	826					
153	Mains transformer		Knopfstecker LS	826					
154	Mains transformer		Knopfstecker LS	826					
155	Mains transformer		Knopfstecker LS	826					
156	Mains transformer		Knopfstecker LS	826					
157	Mains transformer		Knopfstecker LS	826					
158	Mains transformer		Knopfstecker LS	826					
159	Mains transformer		Knopfstecker LS	826					
160	Mains transformer		Knopfstecker LS	826					
161	Mains transformer		Knopfstecker LS	826					
162	Mains transformer		Knopfstecker LS	826					
163	Mains transformer		Knopfstecker LS	826					
164	Mains transformer		Knopfstecker LS	826					
165	Mains transformer		Knopfstecker LS	826					
166	Mains transformer		Knopfstecker LS	826					
167	Mains transformer		Knopfstecker LS	826					
168	Mains transformer		Knopfstecker LS	826					
169	Mains transformer		Knopfstecker LS	826					
170	Mains transformer		Knopfstecker LS	826					
171	Mains transformer		Knopfstecker LS	826					
172	Mains transformer		Knopfstecker LS	826					
173	Mains transformer		Knopfstecker LS	826					
174	Mains transformer		Knopfstecker LS	826					
175	Mains transformer		Knopfstecker LS	826					
176	Mains transformer		Knopfstecker LS	826					
177	Mains transformer		Knopfstecker LS	826					
178	Mains transformer		Knopfstecker LS	826					
179	Mains transformer		Knopfstecker LS	826					
180	Mains transformer		Knopfstecker LS	826					
181	Mains transformer		Knopfstecker LS	826					
182	Mains transformer		Knopfstecker LS	826					
183	Mains transformer		Knopfstecker LS	826					
184	Mains transformer		Knopfstecker LS	826					
185	Mains transformer		Knopfstecker LS	826					
186	Mains transformer		Knopfstecker LS	826					
187	Mains transformer		Knopfstecker LS	826					
188	Mains transformer		Knopfstecker LS	826					
189	Mains transformer		Knopfstecker LS	826					
190	Mains transformer		Knopfstecker LS	826					
191	Mains transformer		Knopfstecker LS	826					
192	Mains transformer		Knopfstecker LS	826					
193	Mains transformer		Knopfstecker LS	826					
194	Mains transformer		Knopfstecker LS	826					
195	Mains transformer		Knopfstecker LS	826					
196	Mains transformer		Knopfstecker LS	826					
197	Mains transformer		Knopfstecker LS	826					
198	Mains transformer		Knopfstecker LS	826					
199	Mains transformer		Knopfstecker LS	826					
200	Mains transformer		Knopfstecker LS	826					

FOR PARTS WHICH ARE NOT MENTIONED SEE OUR CATALOGUE OF SERVICE PARTS. FOR NEW GENERATION OVERHEADLINE GIVE OVERS CATALOGUES FOR SERVICE-ORDERDEKAR.

FOR THE LESS PAGES HAS MENTIONEDS VOIL NOTRE CATALOGUE POUR PIÈCES SERVICE. POUR LES NOUVEAUX LIGNES SURSUS MONTAGE DONNER LES CATALOGUES POUR SERVICE-ORDERDEKAR.

FOR THE LESS PAGES HAS MENTIONEDS SE SERVICE A NUESTRO CATALOGO DE ACCESORIOS DE SERVICIO.

R188 85 B



TRA 271A

